

目 次

1.	基本操作	2
1.1	預設畫面.....	2
1.2	畫面選擇.....	2
1.3	說明.....	2
1.4	視窗放大/回復.....	2
1.5	切割/移除視窗.....	4
1.6	功能更換.....	5
1.7	下單提示設定.....	5
1.8	顏色設定.....	6
1.9	設定字型.....	6
2.	報價視窗	7
2.1	基本畫面功能.....	7
2.2	報價滑鼠右鍵選單.....	10
3.	技術分析	13
3.1	基本畫面功能.....	13
3.2	技術分析滑鼠右鍵選單.....	15
4.	走勢圖	21
4.1	基本畫面功能.....	21
4.2	走勢圖滑鼠右鍵選單.....	24

1. 基本操作

1.1 預設畫面

點選〔預設畫面〕，可點選〔回復預設畫面〕將畫面回復為系統預設畫面。



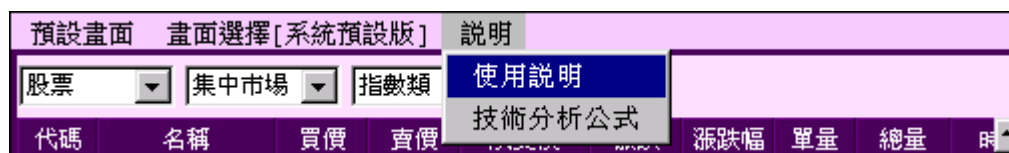
1.2 畫面選擇

點選〔畫面選擇〕，可點選欲顯示之系統畫面。



1.3 說明

點選〔說明〕，可點選欲顯示之使用說明或技術分析公式。



1.4 視窗放大/回復

在報價畫面中按下滑鼠右鍵，以滑鼠左鍵點選〔視窗放大〕或〔視窗回復〕，可將此視窗放大至全畫面或將此視窗回復預設大小。

「新版證券網路下單系統」證券即時報價使用說明



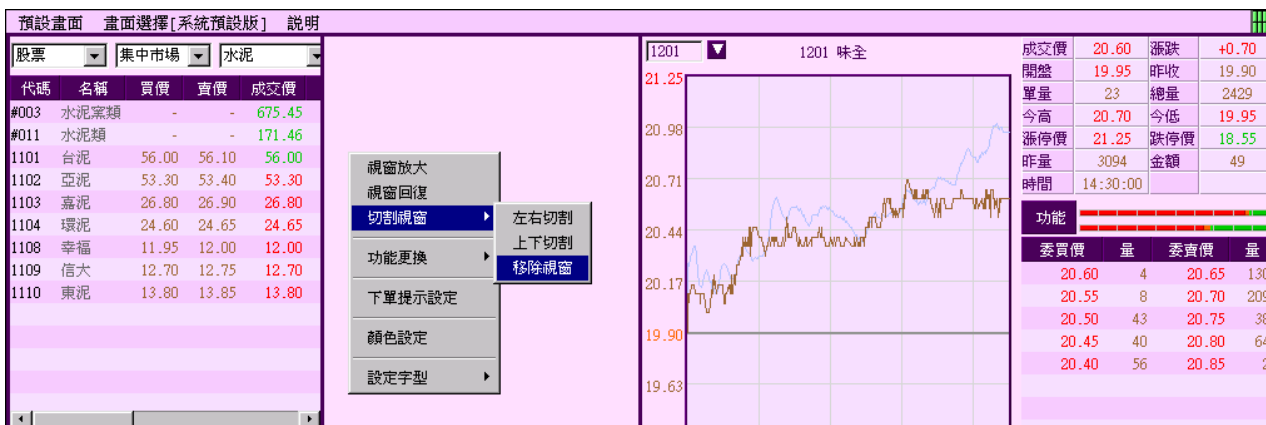
1.5 切割/移除視窗

1.5.1 在報價畫面中按下滑鼠右鍵，以滑鼠左鍵點選〔切割視窗〕。

1.5.2 在次功能選單可選擇〔左右切割〕、〔上下切割〕切割視窗，可以增加新的畫面。



1.5.3 在報價畫面中按下滑鼠右鍵，以滑鼠左鍵〔移除視窗〕刪除畫面。



1.6 功能更換

在報價畫面中按下滑鼠右鍵，以滑鼠左鍵點選〔功能更換〕，可更換顯示所選的功能。



1.7 下單提示設定

在報價畫面中按下滑鼠右鍵，以滑鼠左鍵點選〔下單提示設定〕，可更換點選買價、賣價或成交價時，下單帶買進或賣出。



1.8 顏色設定

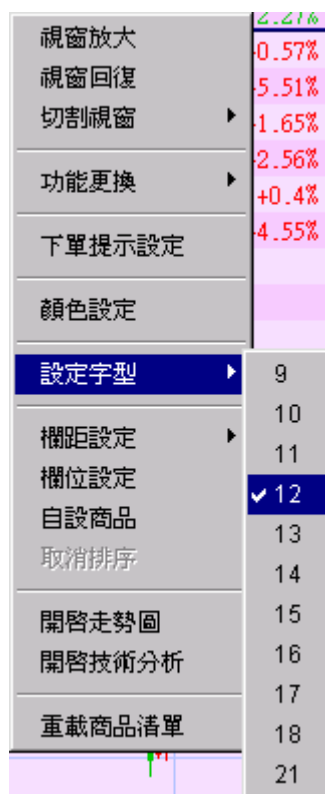
1.8.1 在報價畫面中按下滑鼠右鍵，以滑鼠左鍵點選〔顏色設定〕，在上方“系統顏色”選單中可選擇六種不同風格之配色。

1.8.2 使用者可參考於預覽視窗中之顯示效果，若決定採用，按〔確定〕按鈕即可。



1.9 設定字型

在報價畫面中按下滑鼠右鍵，以滑鼠左鍵點選〔設定字型〕，可於選單中選擇字型大小。



2. 報價視窗

2.1 基本畫面功能

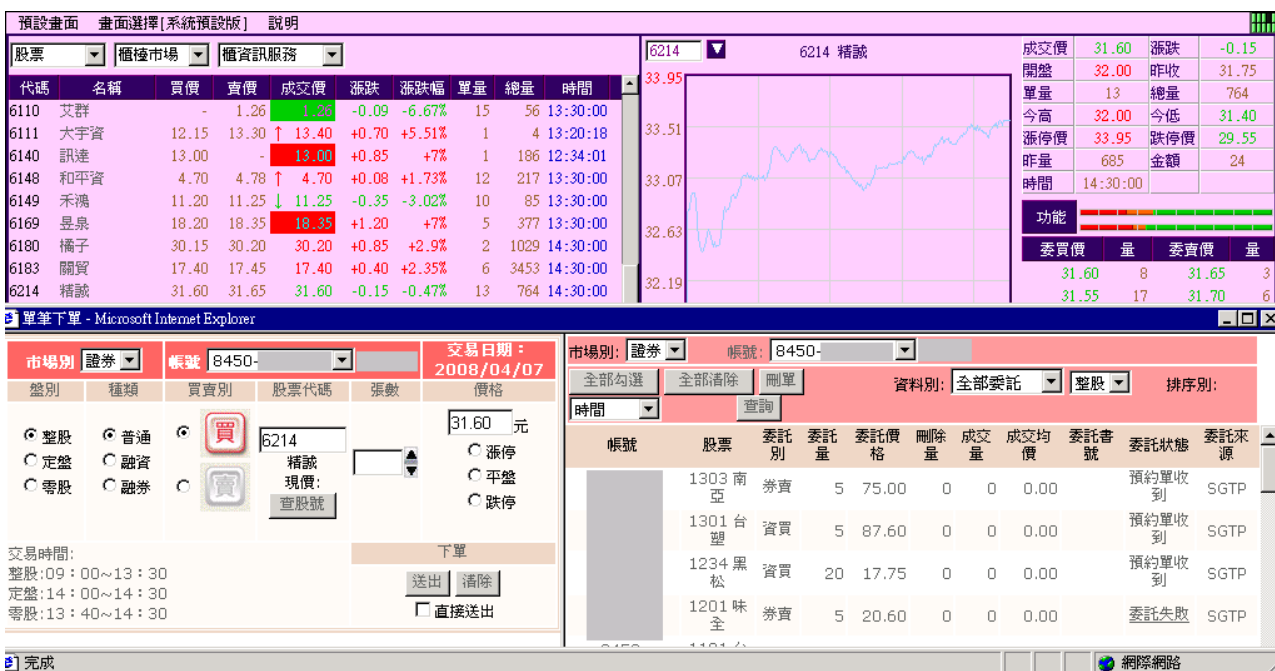
2.1.1 變更商品：利用下拉式選單變更類別、市場與商品。

預設畫面 畫面選擇[系統預設版] 說明										
股票	集中市場	水泥								
買價	賣價	成交價	漲跌	漲跌幅	單量	總量	時間	昨收		
-	-	675.45	-1.63	-0.24%	-	55701	13:31:00	677.08		
-	-	171.46	-0.80	-0.46%	-	49081	13:31:00	172.26		
56.00	56.10	56.00	-1.30	-2.27%	34	17174	14:30:00	57.30		
53.30	53.40	53.30	+0.30	+0.57%	17	11134	14:30:00	53.00		
26.80	26.90	26.80	+1.40	+5.51%	3	3320	14:30:00	25.40		
24.60	24.65	24.65	+0.40	+1.65%	34	10742	14:30:00	24.25		
11.95	12.00	12.00	+0.30	+2.56%	26	2119	14:30:00	11.70		
12.70	12.75	12.70	+0.05	+0.4%	5	291	13:30:05	12.65		
13.80	13.85	13.80	+0.60	+4.55%	6	4421	14:30:00	13.20		

2.1.2 點選商品代碼或名稱，將會更換所點選商品之走勢圖及報價資訊。



2.1.3 點選買價／賣價／成交價價格，將會帶出下單／委託成交回報畫面，並依“下單提示設定”買賣別帶至下單區。



2.1.4 欄位資料排序：以滑鼠游標點選“欄位項目”，可依此欄位資料遞增或遞減排序報價資料。

代碼	名稱	買價	賣價	成交價	漲跌	漲跌幅	單量	總量	時間	昨
#010	金融類	-	-	↑ 1146.90	+23.73	+2.11%	639540	639540	13:31:00	112
2801	彰銀	22.95	23.00	22.95	+0.65	+2.91%	139	48782	14:30:00	2
2809	京城銀	10.05	10.10	10.10	+0.29	+2.96%	10	936	14:30:00	1
2812	台中銀	15.25	15.30	15.30	+0.30	+2%	14	7735	14:30:00	1
2816	旺旺保	15.00	15.50	15.00	-0.60	-3.85%	5	18	13:30:08	1
2820	華票	8.08	8.12	↓ 8.09	+0.02	+0.25%	137	2784	13:30:14	1
2823	中壽	23.05	23.15	23.15	+0.85	+3.81%	19	3571	14:30:00	2
2832	台產	30.55	30.60	30.60	+0.60	+2%	104	1236	13:30:11	3
2833	台壽保	52.40	52.50	52.50	+0.90	+1.74%	5	709	14:30:00	5
2834	臺企銀	11.90	11.95	11.90	+0.10	+0.85%	72	41958	14:30:00	1
2836	高雄銀	17.65	17.70	17.65	+0.50	+2.92%	1	3786	14:30:00	1
2837	萬泰銀	2.92	2.98	2.98	+0.03	+1.02%	190	1218	13:30:09	1
2838	聯邦銀	7.60	7.65	↓ 7.60	+0.14	+1.88%	20	660	13:30:12	1
2845	遠東銀	12.20	12.25	12.20	+0.05	+0.41%	13	6252	14:30:00	1



代碼	名稱	買價	賣價	成交價 ▼	漲跌	漲跌幅	單量	總量	時間	昨
#010	金融類	-	-	↑ 1146.90	+23.73	+2.11%	639540	639540	13:31:00	112
2882	國泰金	79.70	79.80	79.80	+1.90	+2.44%	136	34226	14:30:00	7
2833	台壽保	52.40	52.50	52.50	+0.90	+1.74%	5	709	14:30:00	5
2881	富邦金	34.25	34.30	34.30	-	-	28	62776	14:30:00	3
2892	第一金	33.75	33.80	33.80	+1.15	+3.52%	103	53111	14:30:00	3
2887C	新丙特	31.40	32.35	↑ 31.40	-	-	1	1	11:01:26	3
2832	台產	30.55	30.60	30.60	+0.60	+2%	104	1236	13:30:11	3
5854	合庫	30.00	30.05	30.00	+0.85	+2.92%	60	22912	14:30:00	2
2891	中信金	29.35	29.40	29.40	+0.40	+1.38%	23	58038	14:30:00	2
2885	元大金	28.90	28.95	28.95	+1.10	+3.95%	181	44831	14:30:00	2
2880	華南金	28.70	28.75	28.70	+0.85	+3.05%	2	6620	14:30:00	2
2855	統一證	25.65	25.70	25.70	+1.00	+4.05%	28	4791	14:30:00	2
6005	群益証	24.35	24.40	24.40	+1.05	+4.5%	15	9370	14:30:00	2
2886	兆豐金	24.05	24.10	24.10	-0.25	-1.03%	24	33876	14:30:00	2

2.1.5 點選〔取消排序〕，取消欄位資料排序。



2.2 報價滑鼠右鍵選單

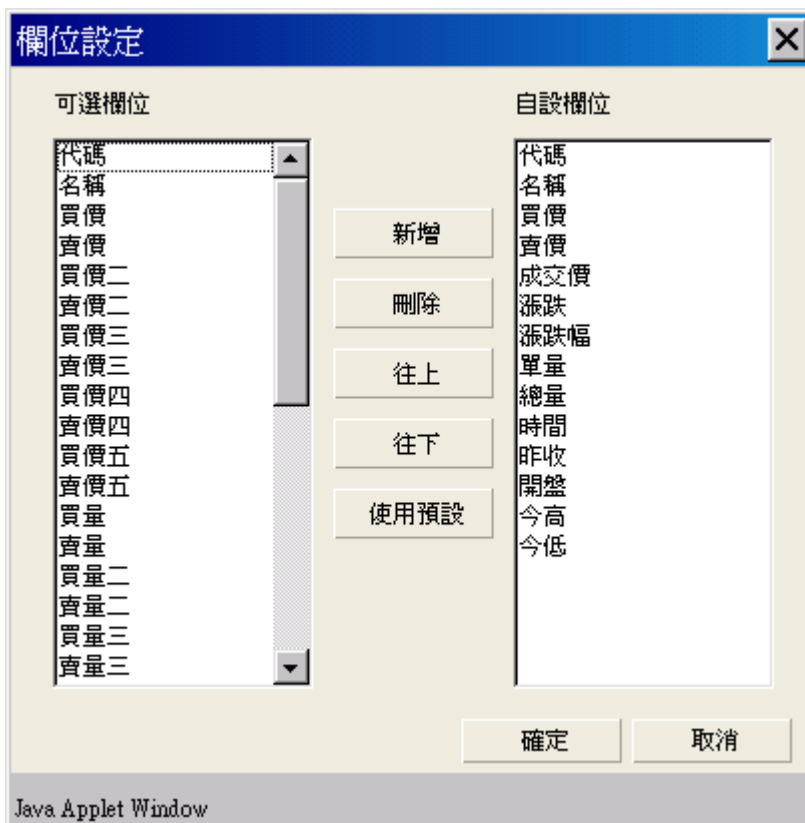
2.2.1 欄距設定：可設定欄位與欄位間間距。



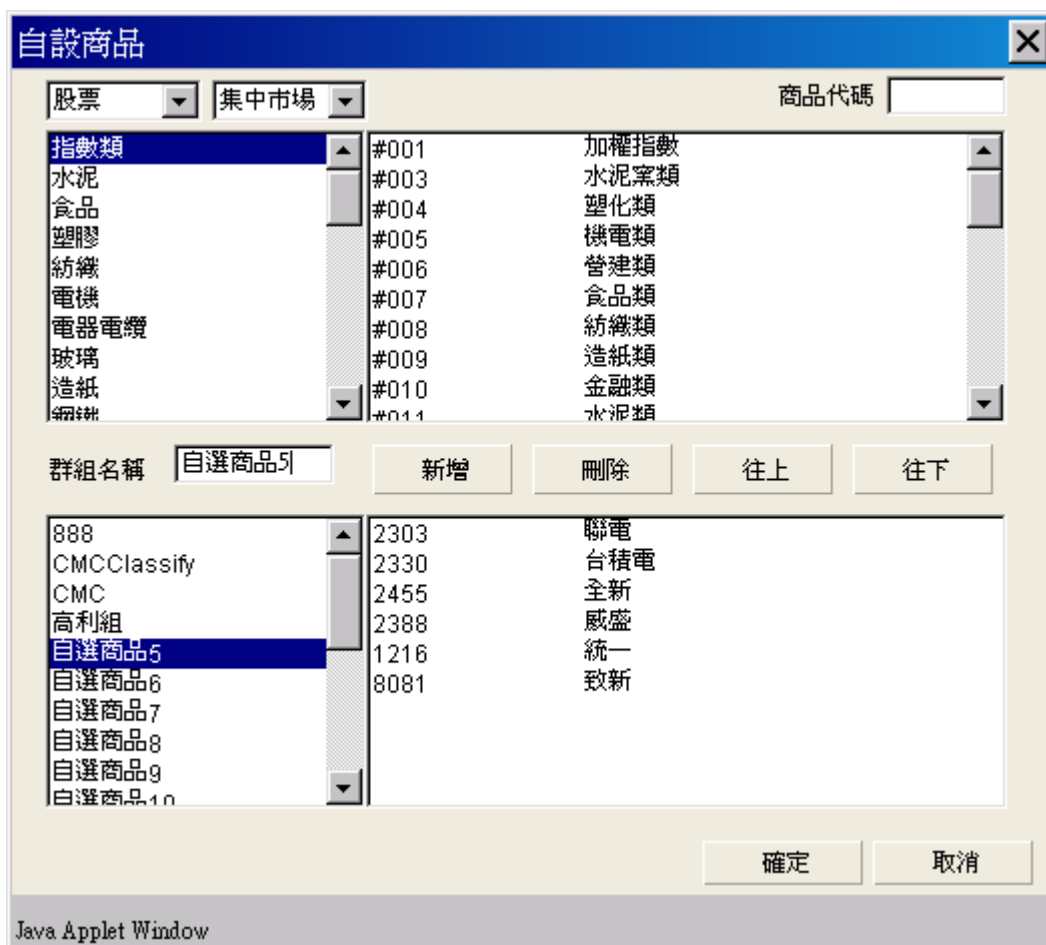
2.2.2 欄位設定：

2.2.2.1 在報價畫面中按下滑鼠右鍵，以滑鼠左鍵點選〔欄位設定〕。

- 2.2.2.2 以滑鼠左鍵在需要的欄位名稱上點一下，該欄位即可被選取並於右方的「自設欄位」中。
- 2.2.2.3 在此一選項中使用者可依個人需要自行設定報價排序基準欄位由上往下遞增或遞減。
- 2.2.2.4 商品選擇完成後按下畫面中「確定」按鈕即可。



- 2.2.3 開啓自設商品視窗：如欲自設報價商品群組，在自設商品視窗中輸入自定「群組名稱」，即可新增、刪除或排序商品，按<確定>即可完成設定。



- 2.2.4 點選〔開啓走勢圖〕另開視窗顯示商品走勢圖及報價資訊。
- 2.2.5 點選〔開啓技術分析〕另開視窗顯示商品技術分析資訊。
- 2.2.6 點選〔重載商品清單〕重新載入商品清單。

3. 技術分析

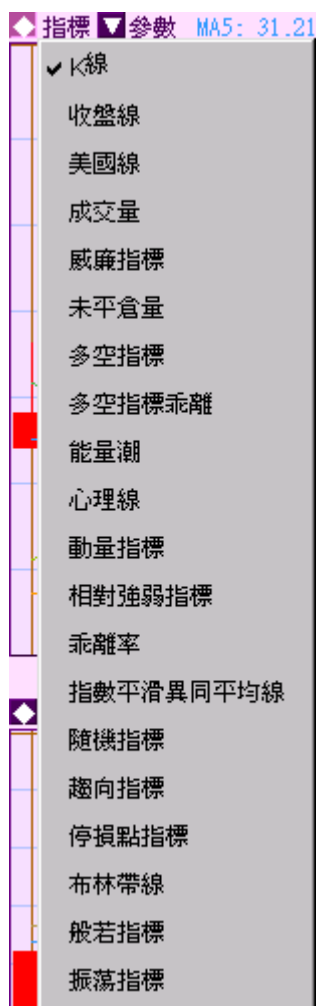
3.1 基本畫面功能



3.1.1 於右下方輸入商品代碼，或點選▼顯示“更換商品”畫面，顯示所輸入或所選擇商品資訊。



3.1.2 選擇技術指標。

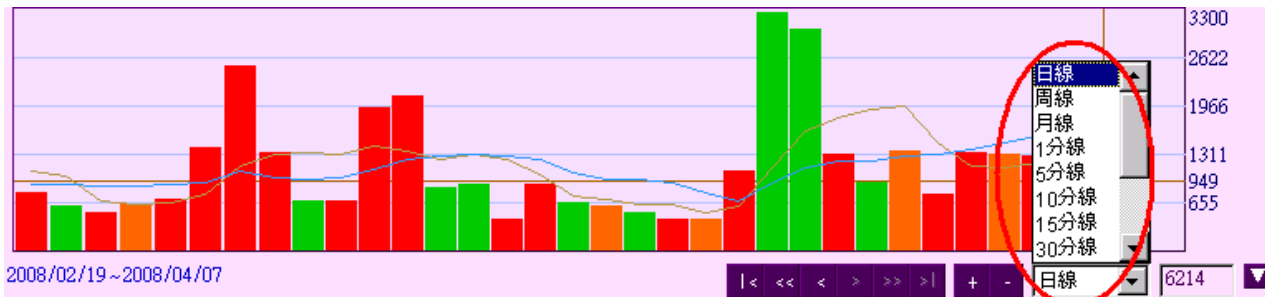


3.1.3 設定指標的參數。



3.1.4 將滑鼠移至技術分析圖中，可移動查價線與顯示詳細報價資料。

3.1.5 切換日/週/月線。



3.1.6 點選局部放大縮小移動技術分析圖。



3.2 技術分析滑鼠右鍵選單

3.2.1 版面配置：可選擇僅顯示單一，或同時顯示二個或三個技術分析圖在此畫面中。



3.2.2 背景隔線：可選擇關閉移除走勢圖的背景隔線。





3.2.3 十字線查價：可選擇關閉十字線查價功能。



3.2.4 趨勢線：可增加一至多條趨勢線、平行線或黃金分割線於技術分析圖中。



3.2.5 取消趨勢線：可刪除在技術分析圖中的趨勢線、平行線或黃金分割線。



3.2.6 當系統沒有正常顯示資料，點選〔手動回補〕，可手動回補資料。

4. 走勢圖

4.1 基本畫面功能



4.1.1 於左上方輸入商品代碼，或點選▼顯示“更換商品”畫面，顯示所輸入或所選擇商品資訊。



4.1.2 滑鼠移至走勢圖中可顯示移動查價線。



4.1.3 點選〔功能〕可選擇五檔委買賣價／成交明細，顯示五檔委買賣價或成交明細資料，預設值為“五檔委買賣價”；或點選成交明細，開啓成交明細畫面。



The '成交明細' (Transaction Details) window shows the following transaction data for stock 精誠 on 2008/04/07:

時間	買價	賣價	成交價	單量
14:30:00	-	-	31.60	13
13:30:00	31.60	31.65	31.60	40
13:24:39	31.60	31.65	31.65	11
13:24:14	31.60	31.65	31.60	10
13:23:49	31.60	31.65	31.60	3
13:22:59	31.60	31.70	31.60	3
13:22:09	31.60	31.70	31.70	2
13:20:54	31.60	31.70	31.70	1
13:20:29	31.55	31.60	31.60	6
13:20:04	31.55	31.60	31.55	1
13:19:39	31.50	31.60	31.60	3
13:18:49	31.55	31.60	31.50	7
13:18:24	31.60	31.70	31.60	3
13:17:59	31.60	31.70	31.70	3

4.2 走勢圖滑鼠右鍵選單

4.2.1 背景隔線：可選擇關閉移除走勢圖的背景隔線。





4.2.2 當系統沒有正常顯示資料，點選〔手動回補〕，可手動回補資料。